



WASSERVERBAND **NORD**

Wanderuper Weg 23 • 24988 Oeversee

Tel.: 04638 8955-0

Fax: 04638 8955-555

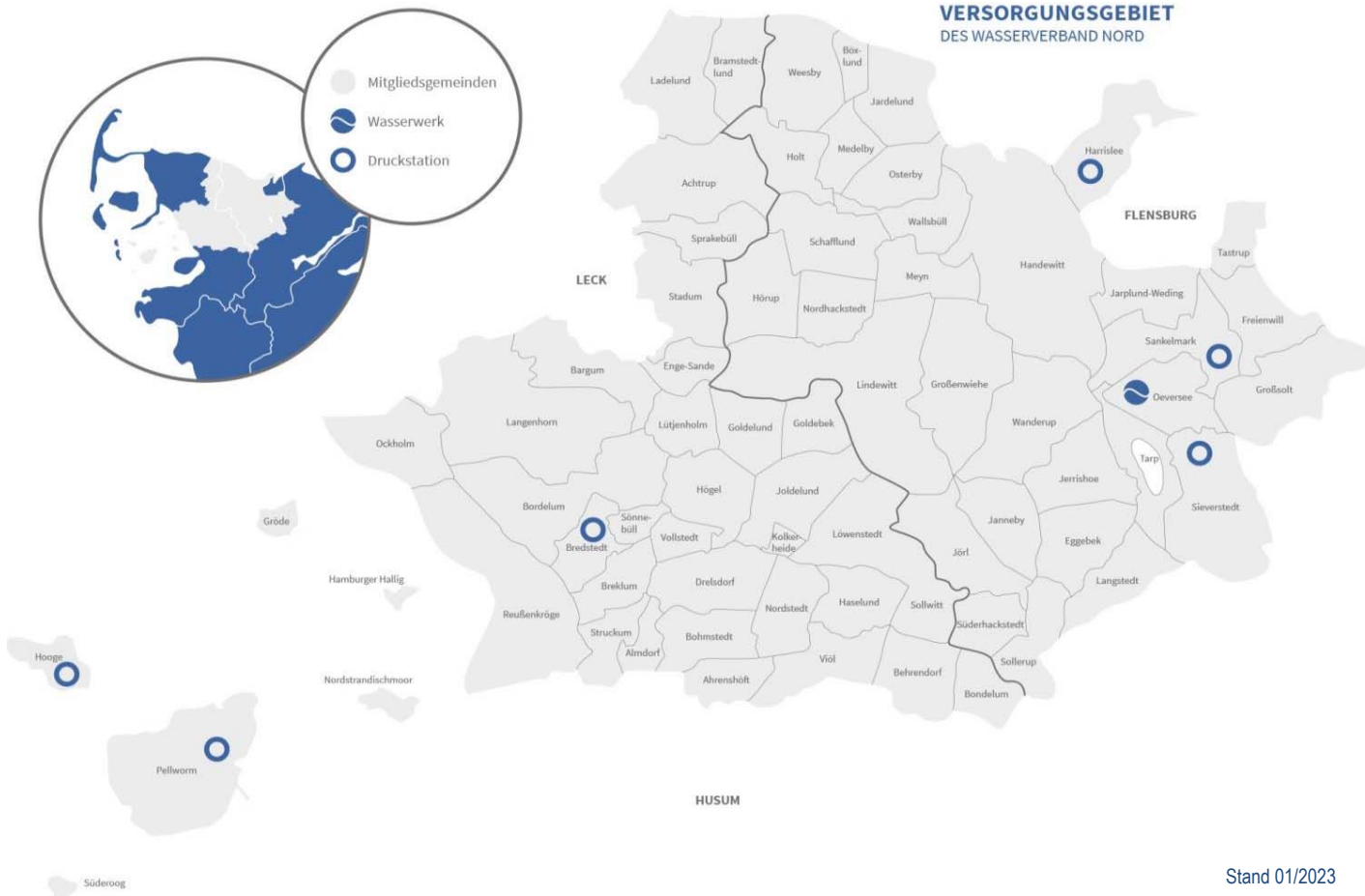
info@wv-nord.de • www.wv-nord.de

Einbauvorschrift

für

fest in die
Trinkwasserhausinstallation
verbaute „Gartenzähler“
(Abzugszähler)

Montag-Donnerstag:
08:30 Uhr - 12:30 Uhr
13:30 Uhr - 16:00 Uhr
Freitag:
08:30 Uhr - 12:00 Uhr



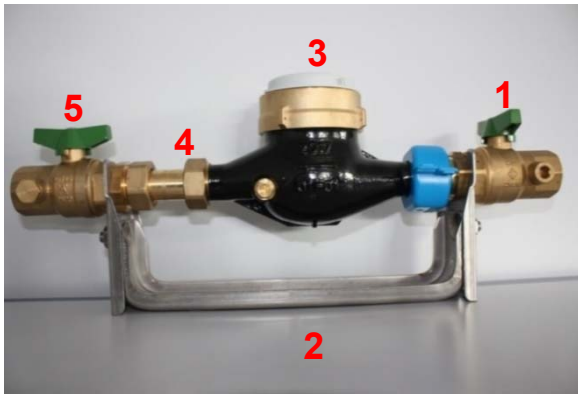
Stand 01/2023

Sehr geehrte Kundin, sehr geehrter Kunde,

fest in die Hausinstallation verbaute Gartenzähler sind in Anlehnung an die DIN 1988-200 in einem frostsicheren Raum so anzubringen, dass sie zugänglich sind, leicht abgelesen, ausgewechselt und überprüft werden können.

Die Gartenzähleranlage ist daher in Fließrichtung gesehen wie folgt durch ein zugelassenes Installationsunternehmen herzustellen:

1. Absperrarmatur
2. Wasserzählerbügel (waagrecht)
3. Wasserzähler mit einer Baulänge 110mm oder 190mm
4. ggf. Längenausgleichsstück
5. Absperrarmatur



Das erstmalige Setzen und Verplomben des Wasserzählers erfolgt durch das Installationsunternehmen.

Bei Neuanschlüssen erfolgt eine kostenpflichtige Abnahme der Gartenzähleranlage durch den Wasserverband Nord. Die Abnahme ist bei der Anmeldung des Gartenzählers mit zu beantragen.

Für bestehende Gartenzähleranlagen, die gemäß Beitrags- und Gebührensatzung des WVN beim Verband gemeldet sind, gilt:

Wenn beim routinemäßigen Zählerwechsel (nach sechs Jahren) festgestellt wird, dass die Vorgaben dieser Einbauvorschrift nicht erfüllt werden und ein sicherer und wirtschaftlicher Zählerwechsel somit nicht möglich ist, dann wird der Gartenzähler ab dem Zeitpunkt dieser Feststellung als Abzugszähler nicht mehr anerkannt. In diesem Fall wenden Sie sich bitte an Ihr Installationsunternehmen und lassen Ihre Gartenzähleranlage nach dieser Einbauvorschrift umbauen. Alternativ kann auch ein sogenannter Zapfhahnzähler an die Außenzapfstelle durch Ihr Installationsunternehmen gesetzt werden (siehe Foto). Die Zapfstelle muss über einen Rohrbe- und -entlüfter verfügen.



Darüber hinaus gelten die Vorgaben gem. § 3 Schmutzwassergebühren unserer Beitrags- und Gebührensatzung zur Abwasserbeseitigungssatzung des Wasserverbandes Nord.

TAG FÜR TAG
Region. für unsere
FÜR SIE.

